

Stößel tauschen

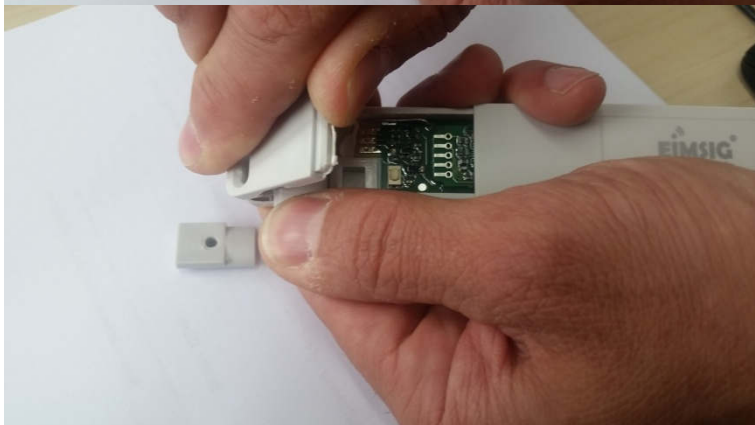


Öffnen Sie den Batteriedeckel, um die vordere Gehäuse Platte am Stößel öffnen zu können.



Halten Sie den Stößel mit dem Daumen von oben und mit dem Zeigefinger von unten fest.

Öffnen Sie nun den Deckel mit dem linken Daumen und halten dabei den Stößel richtig fest.



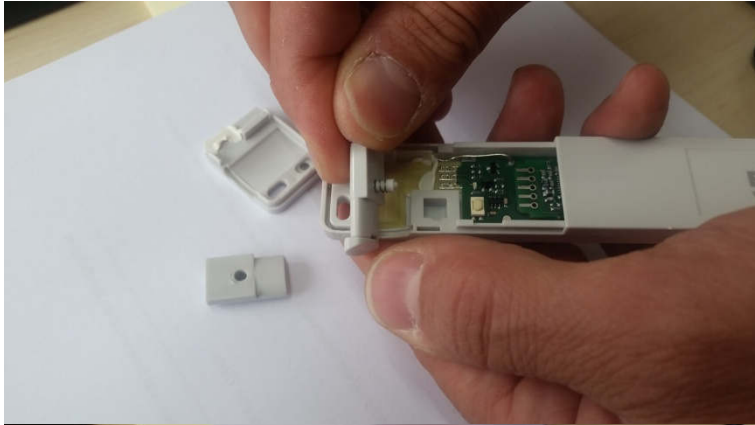
Achten Sie beim öffnen darauf, dass Sie die kleinen Federn und den Schleifer nicht verlieren.

Es ist nicht Empfehlenswert den Stößel am geöffneten Fenster zu tauschen, da Ihnen evtl. die kleine Feder unter dem Stößel raus springt und verloren geht.

Tipp:
Schüssel oder Eimer nutzen.



Entfernen Sie die hintere große Feder.



Entnehmen Sie den Schleifer mit der kleinen Feder.



Nehmen Sie nun den neuen Stößel zur Hand.
In unserem Beispiel handelt es sich um eine Vorgängervariante, die wird ggf. bei Holzfenstern einsetzen.



Drücken Sie die große Feder in den neuen Stößel.



Stecken Sie den Schleifer mit der kleinen Feder wieder in den Stößel

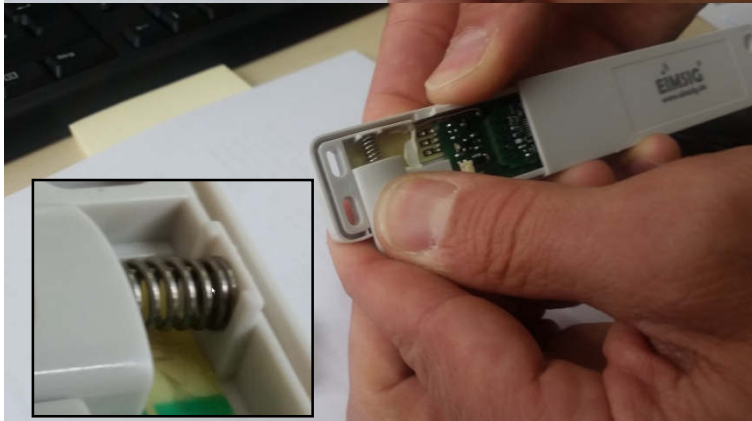




Halten Sie nun den Schleifer mit dem Daumen fest.



Drücken Sie die große Feder in die Haltevorrichtung und schieben den Stößel über die vordere Kante nach hinten. Das ist nicht ganz einfach, aber machbar.



Halten Sie ab jetzt den Stößel ständig zwischen Daumen und Zeigefinger fest. Eventuell müssen Sie die große Feder mit der linken Hand ein wenig nach oben ziehen, wenn diese nicht richtig positioniert ist.



Halten Sie den Stößel weiterhin fest und schieben Sie den Deckel mit der linken Hand von rechts nach links über den Stößel.



Pressen Sie den Deckel so an, das der Druck wie mit Ihrem Daumen erhalten bleibt und schließen diesen dann.



Drücken Sie den Deckel wieder feste auf das Gehäuse



Testen Sie nun die Funktion des Stößels, indem Sie den Deckel festhalten und den Stößel eindrücken und wieder gehen lassen. Lässt sich dieser ohne knarz Geräusche verschieben und leuchtet die LED bei verschiedenen Positionen, haben Sie den Stößel erfolgreich getauscht. Bauen Sie diesen nun ein und kalibrieren diesen.